



Instandsetzung von Hybridtürmen und Tragwerksverstärkung mit Sheets auf Carbonfaser-Basis

Klaus Deininger

KTW Umweltschutztechnik GmbH

Magdalaer Straße 102a, 99441 Mellingen

Tel.: 036453-8750, Fax: 036453-87511

email: info@ktweimar.de homepage: www.ktweimar.de

15. Windbranchentag Windenergie NRW
20./21. Juni 2023
Gelsenkirchen



KTW Umweltschutztechnik GmbH





Vertikalriss im Turm
>0,2mm, wasserführend

© 8.2 Timo Poetschke Münster

S	V	D	Note
2	0	3	2,8



Quelle: TR7

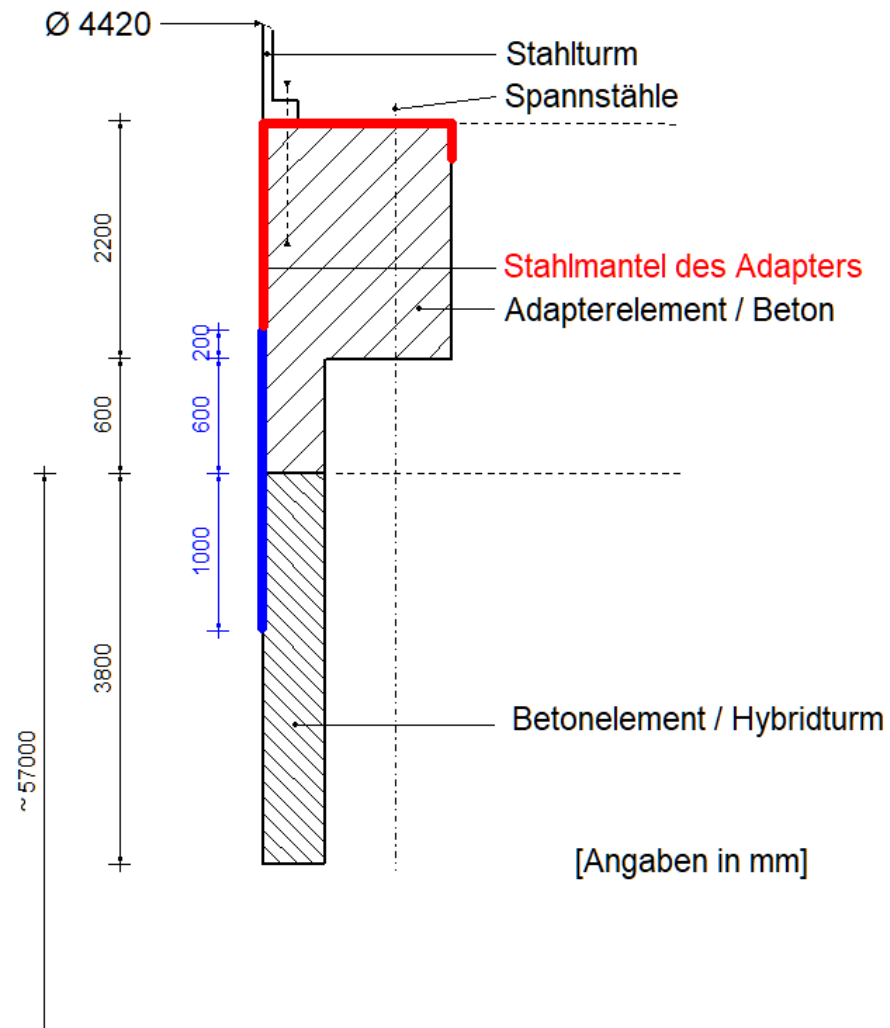


5.1.5 GESAMTNOTE

Notenbereich	Beschreibung
2,5-2,9	<p>ausreichender Zustand: Die Standsicherheit des Bauwerks ist gegeben. Die Verkehrssicherheit des Bauwerks kann beeinträchtigt sein. Die Standsicherheit und/oder Dauerhaftigkeit mindestens einer Bauteilgruppe können beeinträchtigt sein. Die Dauerhaftigkeit des Bauwerks kann beeinträchtigt sein. Eine Schadensausbreitung oder Folgeschädigung des Bauwerks, die mittelfristig zu erheblichen Standsicherheits- und/oder Verkehrssicherheitsbeeinträchtigungen oder erhöhtem Verschleiß führt, ist dann zu erwarten. Laufende Unterhaltung erforderlich. Kurzfristig Instandsetzung erforderlich. Maßnahmen zur Schadensbeseitigung oder Warnhinweise zur Aufrechterhaltung der Verkehrssicherheit können kurzfristig erforderlich sein.</p>



Skizze Abdichtung Adapter (Beton zu Stahl-Hybridturm)



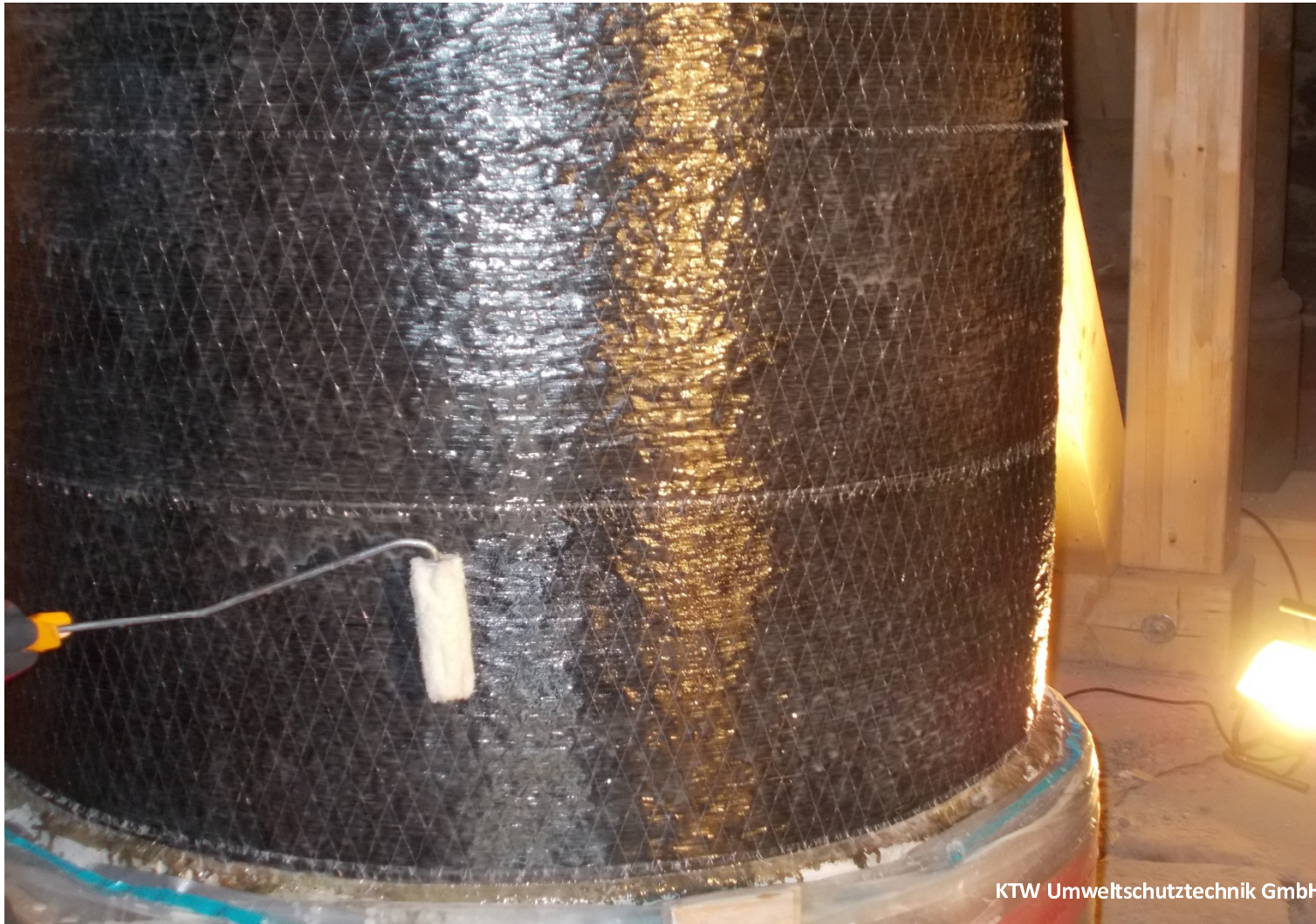




Endbeschichtung und UV-Schutz



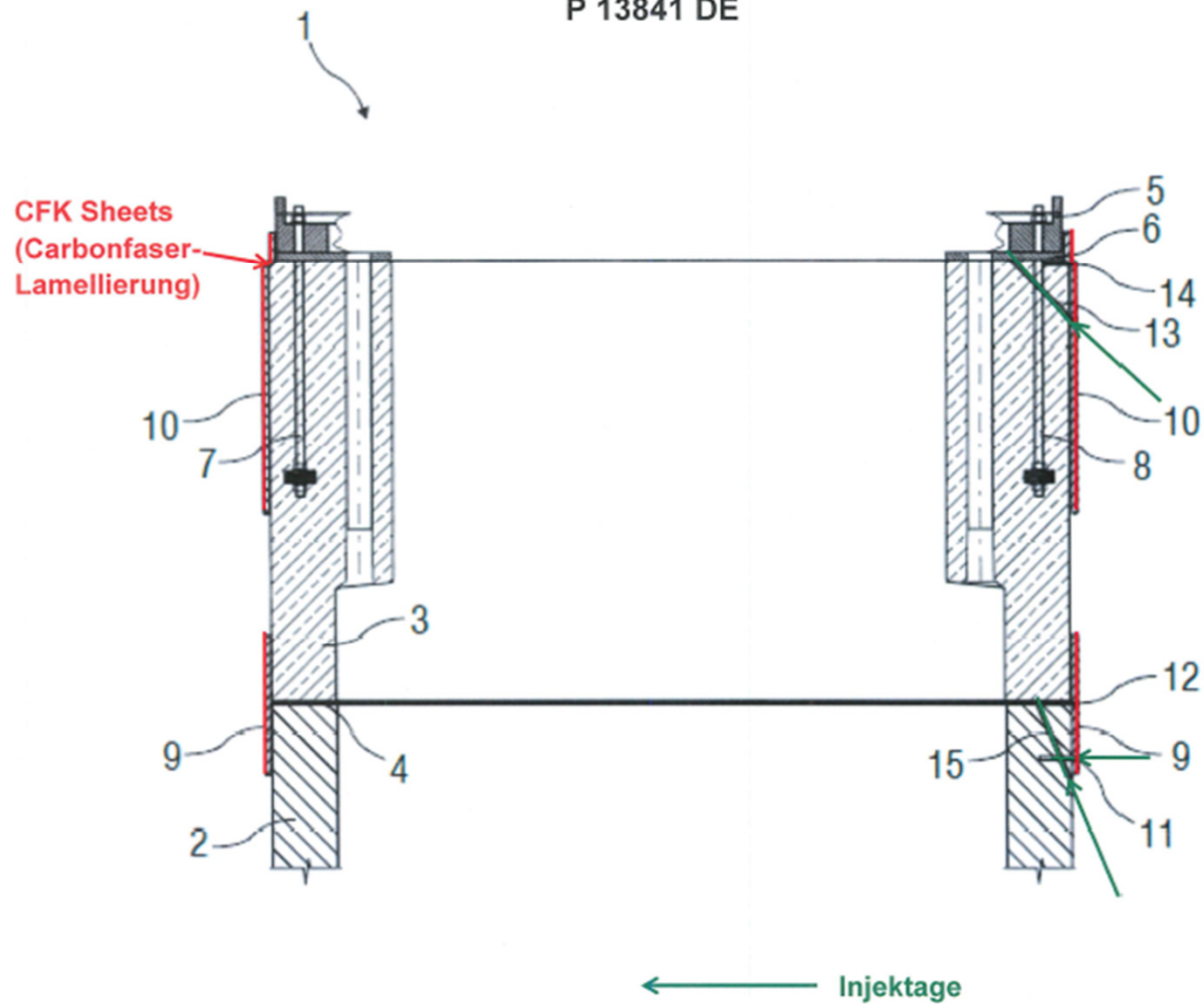




KTW Umweltschutztechnik GmbH

Tragwerksverstärkung mit CFK-Sheets (5-lagig)

P 13841 DE





KTW Umweltschutztechnik GmbH







KTW Umweltschutztechnik GmbH